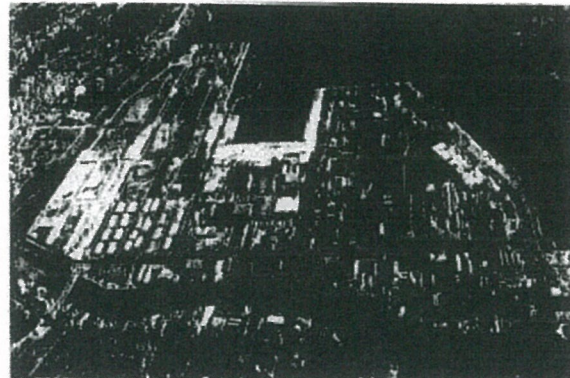


特別自由貿易地域の概要

平成20年8月22日
観光商工部企業立地推進課

【中城湾港新港地区の概要】

○全体面積	393ha
・一般工業用地	96.0ha
・特別自由貿易地域	122.4ha
(うち、工業用地は 89.4ha)	
・埠頭用地	24.5ha
・港湾関連施設用地	53.6ha
・住宅等都市機能用地	35.4ha
・交通機能用地	29.1ha
・緑地	31.9ha



1. 特別自由貿易地域の概要

(1) 分譲用地

- ①分譲予定面積 : ≒ 893,000 m² (賃貸工場用地を含む)
- ②公募面積 : ≒ 522,000 m² (H19.7 現在)
- ③分譲済面積 : ≒ 62,000 m² (分譲地6社、内用地賃貸約 43,000 m²)
- ④分譲残面積 : ≒ 460,000 m² (87 画地)
- ⑤分譲率 : 11.9% (③/②)

(参考)

分譲価格 : 26,700 円/m² (減額譲渡制度 : H19.12.23 ~ H23.3.31)

賃貸料金 (10年以内の買い取り条件付き定期借地権)

○一般貸付用地 : 290 円/m² (年額)

○貸付促進用地 : 145 円/m² (年額)

(2) 賃貸工場

①設置目的

企業の初期投資軽減と早期操業を支援し、以て、特別自由貿易地域への効果的な企業立地の促進を図ることを目的に、国庫と県費を投入し計画的に整備している。

②整備計画

- ・用地面積 約 11ha
- ・整備計画 23 棟(うち、整備済み棟数 21 棟)

実質分譲率 (前川盛治・泡瀬干潟を守る連絡会が計算)

⑥実質分譲面積 19,000 m²

(③分譲済面積 62,000 m² - 用地賃貸 43,000 m² = 19,000 m²)

⑦実質分譲率

実質分譲面積 19,000 ÷ 分譲予定面積 893,000 × 100 = 2.1%